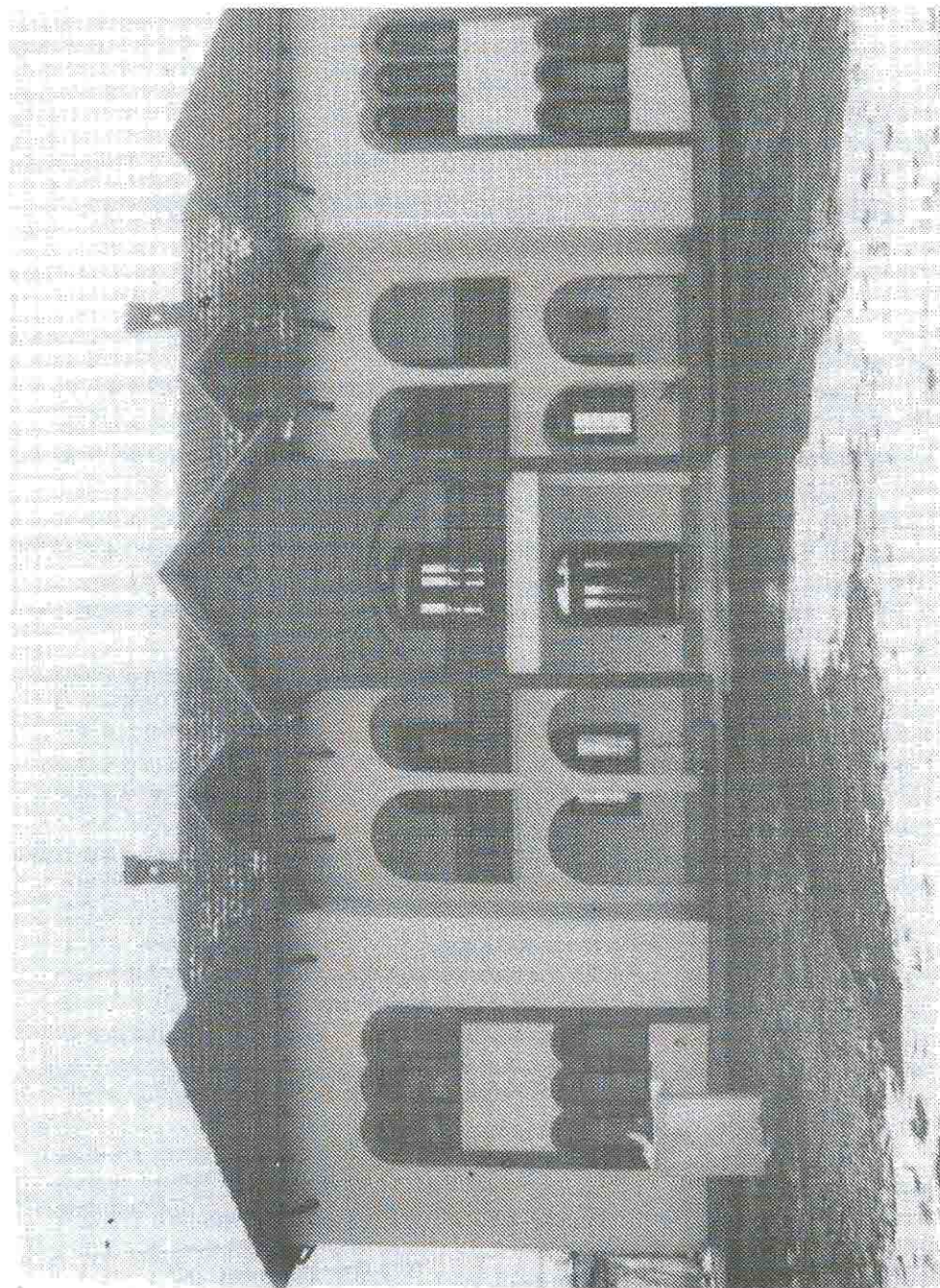


ЦРКВЕНА РИЗНИЦА У ВРАНИЋУ – ПРВА РИЗНИЦА У ШУМАДИЈСКОЈ ЕПАРХИЈИ

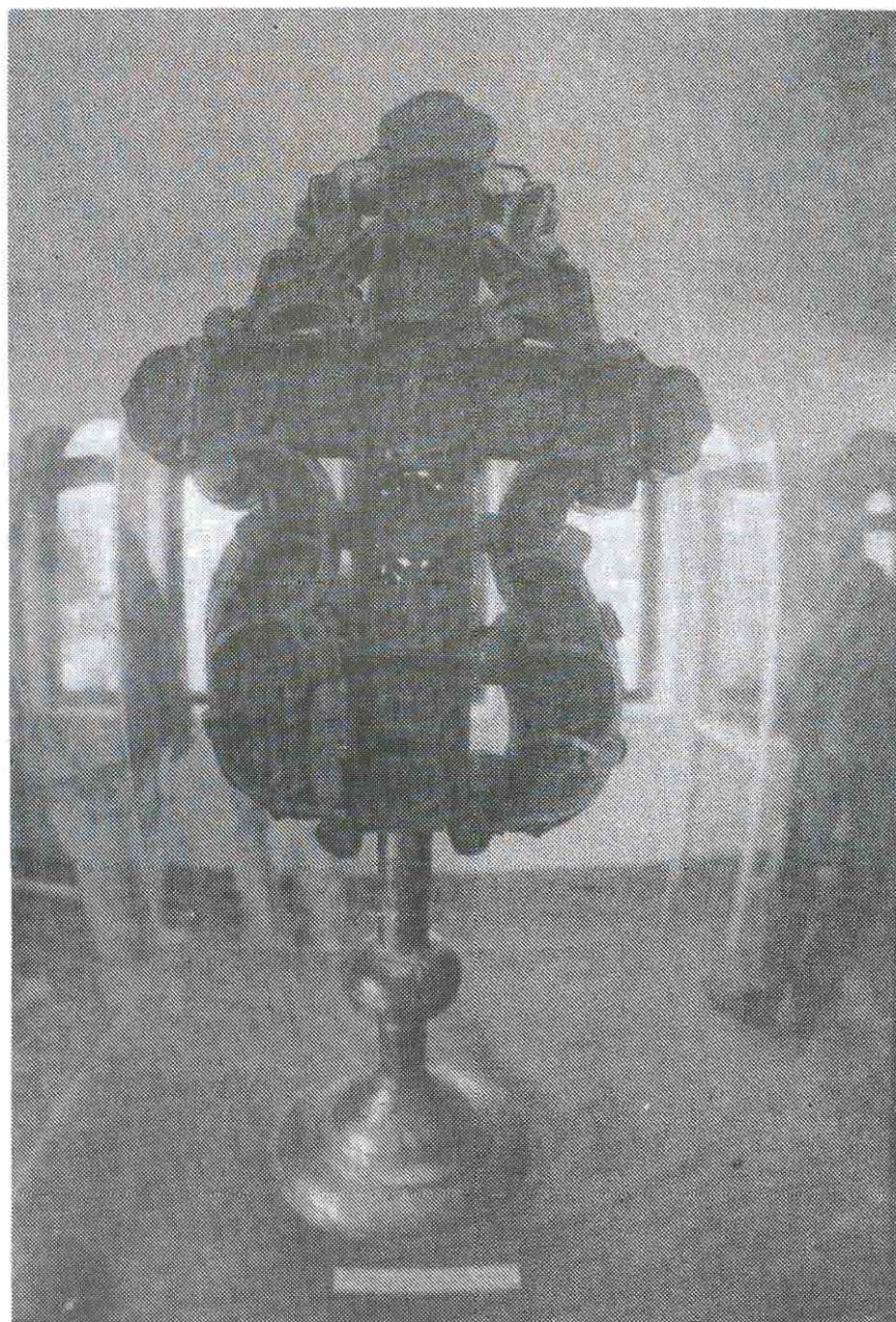
Село Вранић у околини Београда спада у ретка места која су ушла врло рано у историју. Помиње се у XVI веку. Од друге половине XVIII века село има цркву брвнару која представља важан историјски и културни споменик из прошлости овог краја. Крајем XVIII и почетком XIX века око ове цркве одиграли су се важни догађаји везани за Кочину крајину и припрему за I српски устанак. Село се по ослобођењу нагло развија, насељава и постаје центар духовне културе. Данас се у порти цркве налази неколико споменика наше народне архитектуре. Поред цркве брвнаре у порти се налази још неколико вредних културно-историјских споменика наше народне уметности.

Стари парохијски дом није одговарао потребама цркве, па је Црквена општина у Вранићу започела изградњу новог дома. Изградња је завршена 1995. године у моравском стилу. У старом парохијском дому саувано је неколико стотина експоната који су били смештени у мемљивим просторијама. Потребно је било извршити конзервацију и припремити експонате за излагање. На позив свештенства, Историјски музеј Србије прихвата део посла око припреме експоната за презентацију у новом парохијском дому. Поред велике помоћи пароха из Вранића, финансијска помоћ стигла је и од Министарства културе и Министарства вера Србије. Пошто је извршена комплетна конзервација предмета од дрвета, метала и текстила, извршена је конзервација великог броја старих рукописних црквених књига. Сви експонати издвојени за излагање, заштићени су од даљег пропадања, а због малог простора изложен је на сталној поставци само један део. Експонати су брижљиво и зналачки припремљени и укомпоновани у јединствену целину с циљем да не само прикажу историјске догађаје већ и да дочарају атмосферу времена на одговарајући начин.

То је сигурно била јединствена прилика да се на једном месту по први пут виде уметничке и културно-историјске вредности које чувају српски манастири и цркве. Највећим делом се ради о већ евидентираним вредностима у науци и јавности, али у сваком случају не и о свима које се и даље чувају у црквеним ризницама. У ризници у Вранићу су првенствено заступљени експонати из друге половине XVIII и прве половине XIX века, којих је, разумљиво, и највише.



Парохјски дом у Вранићу у коме је смешћена ризница и библиотека



Крсї Хађи-Рувима

Предмети примењене уметности спадају у ретке експонате сачуване из цркве брвнаре, јер је брвнара била честа мета рушења и пљачкања.

До наших дана сачуван је један део инвентара из XVIII и XIX века. Међу највредније спадају два крста, један стони и један ручни. Стони крст рађен је у техници искуцавањау сребру окован са постољем. Унутрашњи део крста рађен је у дуборезу са композицијама из живота Христа и Богородице. Ручни крст из XVIII века рађен је у сребру филиграном и гранулацијама.

Од икона вредне пажње су: Богородица са Христом на престолу на дасци, Исус на престолу, четрдесет мученика на платну, распеће на дрвету, и још неколико икона св. Николе, св. Ђорђа, св. Трифуна, св. Луке и др. Поред експоната, црквених реликвијара на изложби се могу видети и предмети из археологије и нумизматике, фотографије и разна документа. Изложени су и разни предмети као поклони мештана: ордење из ратова, фотографије, документа и предмети за свакодневну употребу а везани за историју овога краја.

У посебним просторијама, да би се дочарао живот на селу изложено је више експоната сеоске домаће радиности; производи и алати, који су били у употреби у прошлом веку. Поред сталне поставке црквене ризнице, посебну пажњу заслужује у парохијском дому, сређена библиотека са неколико хиљада књига.

Ризница је отворена у октобру 1995. године, уз присуство великог броја грађана и црквених великодостојника представника Министарства културе и Министарства вера Србије и других институција.

Црквени комплекс у Вранићу са новом црквом и звонаром, са обновљеном кућом Матића, са новим парохијским домом у коме је смештена црквена ризница и библиотека, и надгробни споменици, један је од врло ретких духовних центара у северној Шумадији.